

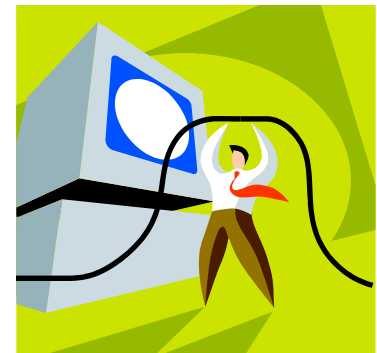
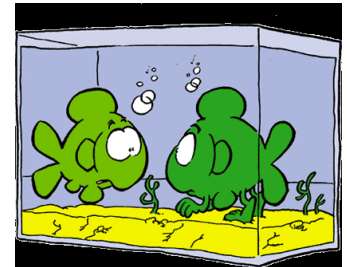


Herzlich Willkommen
zur Informationsveranstaltung
WP II – Wahl



für die

Jahrgangsstufe 8
Schuljahr 2022/2023





Wahlpflichtbereich II bedeutet:

- 1) Es gibt ein neues Fach.
- 2) Ein Fach kann als Kombination von zwei Fächern zu einem Komplex angeboten werden.
- 3) Das Fach ist **versetzungswirksam** wie andere **Nicht-Kernfächer**.
- 4) Es werden zwei schriftliche Arbeiten pro Halbjahr geschrieben, wie bei einem Kernfach.
- 5) Der Stundenumfang beträgt 3 Stunden pro Woche (Fremdsprachen in Klasse 9 5-stündig und in Klasse 10 3-stündig).



Die besondere Funktion innerhalb der Laufbahn ihres Kindes:

- 1) Ausprobieren **persönlicher** Fähigkeiten und Schwerpunkte innerhalb des Fächerkanons der Schule.
- 2) **Selbstbestimmt** eine Entscheidung treffen (und auch mit den Konsequenzen leben).
- 3) Schulische Prozesse der **Oberstufe im Kleinformat** kennen lernen (mathematisch-naturwissenschaftlicher vs. sprachlicher Schwerpunkt).



Konsequenzen der Wahl für die Schullaufbahn Ihres Kindes:

In der Oberstufe muss ein mathematisch-naturwissenschaftlicher oder ein sprachlicher Schwerpunkt gewählt werden!

Im sprachlichem Schwerpunkt müssen zwei Fremdsprachen bis zum Abitur belegt werden. (Französisch / Latein, erstmalig im SJ 2022/23 für die Q1 wählbar)

Es gibt zwei Möglichkeiten:

- 1) Spanisch muss in der Eingangsphase der Oberstufe neu belegt und Englisch ab Klasse 5 beibehalten werden.
- 2) Französisch/Spanisch in Klasse 9 wählen und dann in der Oberstufe weiter belegen. Englisch ab Klasse 5 muss fortgeführt werden.



Konsequenzen für das Angebot!

1) Naturwissenschaftlicher SP:

- * Mathe/Politik
- * Informatik/ Mathematik
- * Biologie/ Chemie

2) Sprachlicher Schwerpunkt:

- * Französisch
- * Spanisch
- * Russische Sprache und Kultur



Wichtige Hinweise für die Wahl!

- 1) 1. und 2. Wahl müssen gleich gut überlegt sein!
- 2) Falls beide Fächer gleichwertig erscheinen, bitte mit einem Sternchen auf dem Wahlbogen kennzeichnen!



Vorstellung der Fächer!